

Dominoes

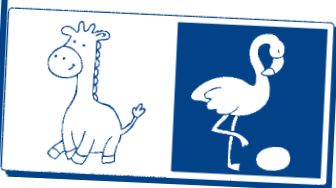
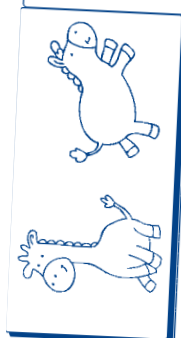
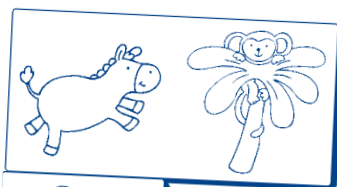
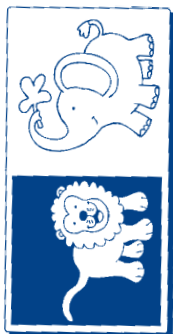
Domino

Dominos

Dominó

Domino con figure

ДОМИНО



goki



Dominoes

The game of dominoes is one of the all-time classic games, played all over the world.

This game of Safari Dominoes consists of 28 dominoes in a wooden casket. Each domino has two squares on the upper side, and each square has an animal motif.

On the back of the dominoes you will find the numbers 1 to 9. This means that you can remember the appearance of the numbers easily and you can also play with the number dominoes.

Two to four players can take part in a game of Safari Dominoes.

Aim of the game

The aim of the game is to play as many of your dominoes as possible or even all of them, by laying them correctly.

The first person to play all of his dominoes, or the person who has the fewest dominoes at the end of the game, ends the game and wins the round.

Preparing the game

First you agree whether you want to play with the animals or with the numbers. The dominoes are placed with the motifs face-down on the table and shuffled. They are distributed equally amongst the players, with each player receiving 5 dominoes. The dominoes that are left over remain face-down on the table as stock.

The youngest player begins by laying a domino which he himself can best match. The other players then all take their turns in a clockwise direction.

The rules

Each player places his matching dominoes next to those already on the table. An elephant picture on the table must be matched with another square showing an elephant motif, a giraffe matched with another giraffe, and so on.

You play in exactly the same way with the numbers. A „3“ is laid next to a „3“ which is already on the table, a „5“ next to a „5“, and so on.

You can place your domino at either end of the chain.

As long as there are pieces remaining, the dominoes laid on the table are supplemented from the stock. If you cannot lay a matching domino, then you must pick a domino from the stock and then you can try to lay it. If the stock is empty, the player must sit out until his turn comes around again.

Variations of the game

You can also draw lots to decide who starts the game.

You can also think up other variations of the game, which for example, only allow laying dominoes in one direction, or which require a scoring system for the animals or numbers.

A popular way of making the game faster is this variation: Each player can lay as many dominoes as he can do so correctly. The next player only takes his turn once the player has declared that he is „finished“.

We wish you lots of fun playing Safari Dominoes.

D Domino

Das Dominospiel gehört zu den klassischen Spielen, die weltweit verbreitet sind.

Dieses Safari-Dominospiel besteht aus 28 Dominosteinen in einer Holzkassette. Jeder Stein besteht auf der Vorderseite aus zwei Feldern; jedes Feld mit einem lustigen Tiermotiv.

Auf der Rückseite der Dominosteine findest Du Zahlen von 1 bis 9. Damit kannst Du Dir das Aussehen der Zahlen besonders gut einprägen und Ihr könnt auch mit den Zahlen Domino spielen.

Zwei bis vier Spieler können Safari-Domino spielen.

Ziel des Spieles

Ziel des Spieles ist es, durch passendes Anlegen möglichst viele oder sogar alle Dominosteine auszuspielen.

Wer als Erster alle Steine ausgespielt hat oder am Ende am wenigsten Steine hält, beendet das Spiel und gewinnt die Runde.

Spielvorbereitung

Zunächst einigt Ihr Euch, ob Ihr mit den Tieren oder den Zahlen spielen wollt. Die Dominosteine werden dann mit den Motiven nach unten auf den Tisch gelegt und gemischt. Die Steine werden gleichmäßig auf die Spieler verteilt, jeder Mitspieler erhält 5 Steine ausgeteilt. Die verbleibenden Reststeine bleiben verdeckt als Vorrat liegen.

Der jüngste Spieler beginnt einen Stein auszulegen, an den er selbst am besten anlegen kann. Alle anderen folgen dann im Uhrzeigersinn.

Die Regeln

Jeder Mitspieler legt seine passenden Dominosteine an die bereits ausliegenden an. An einen ausliegenden Elefanten muss ein weiteres Feld mit dem Motiv „Elefant“ angelegt werden, an die Giraffe eine weitere Giraffe.

Ganz genauso spielt Ihr auch mit den Zahlen. Eine „3“ wird also an eine bereits ausliegende „3“ angelegt, eine „5“ an eine „5“.

Du kannst an einem beliebigen Ende der Kette anlegen.

Abgelegte Steine werden, solange noch Reservesteine vorhanden sind, aus dem Vorrat ergänzt. Wer keinen passenden Stein besitzt, muss einen Stein aus dem Vorrat aufnehmen und kann versuchen, diesen anzulegen. Ist der Vorrat aufgebraucht, muss der Spieler aussetzen, bis er wieder an der Reihe ist.

Spielvarianten

Wer anfängt zu spielen, kann auch durch Auslosung bestimmt werden.

Du kannst Dir auch andere Spielvarianten einfallen lassen, die zum Beispiel nur das Anlegen in einer Richtung vorsehen oder ein Punktesystem für die Tiere oder Zahlen vorgeben.

Beliebt, um das Spiel schneller zu machen, ist auch diese Variante: Jeder Spieler kann so viele Steine ansetzen, wie er passende besitzt. Erst wenn er „fertig“ meldet, ist der nächste Mitspieler an der Reihe.

Wir wünschen Dir viel Freude beim Safari-Dominospiel.

F Domino

Le jeu de dominos est un grand classique parmi les plus joués dans le monde. Le Domino Safari se compose de 28 dominos dans un coffret en bois. Sur le recto de chaque pièce se trouvent deux parties distinctes sur lesquelles sont dessinés d'amusants animaux.

Au verso des pièces se trouvent les chiffres de 1 à 9. Ils t'aideront à te familiariser avec l'écriture des chiffres. Tu peux donc également jouer avec les chiffres.

Un jeu de deux à quatre joueurs.

But du jeu

Le but du jeu est de déposer le plus de dominos possible sur la table, voir la totalité de ses dominos, si cela est possible.

Le joueur qui aura déposé tous ses dominos ou qui aura le moins de dominos à la fin de la partie sera désigné vainqueur.

Préparation du jeu

On décide tout d'abord si l'on joue avec les animaux ou bien avec les chiffres.

Les dominos sont alors répartis face cachée sur la table et mélangés. Les dominos sont distribués à chaque joueur, recevant ainsi 5 dominos.

Les dominos non distribués servent de « pioche » et restent sur la table toujours face cachée.

Le plus jeune des joueurs commence par poser l'un de ses dominos. Les autres joueurs continuent dans le sens des aiguilles d'une montre.

Les règles

Chaque joueur doit lors de son tour poser un domino correspondant à ceux déjà posés. Ainsi un domino avec un « éléphant » sera posé à côté d'un autre « éléphant », une « girafe » à côté d'une autre « girafe ».

Il en va de même si tu décides de jouer avec les chiffres. Un « 3 » devra être posé à côté d'un autre « 3 », un « 5 » à côté d'un autre « 5 ».

Tu peux choisir l'extrémité de la chaîne qui te convient pour poser ton domino.

Les dominos constituant la « pioche » peuvent être utilisés jusqu'à épuisement du stock. Si un joueur ne peut poser aucun domino de son jeu, il doit alors en piocher un nouveau et peut le poser immédiatement si celui-ci convient.

S'il n'y a plus de « pioche » le joueur bloqué doit alors passer son tour.

Variante du jeu

Le premier joueur de la partie peut aussi être tiré au sort.

Tu peux également inventer de nouvelles règles. Par exemple imposer une direction à la chaîne des dominos, ou instaurer un système de point en fonction des animaux ou des chiffres joués.

Une variante populaire pour accélérer le jeu consiste à autoriser au joueur à poser plusieurs dominos pendant son tour, s'il le peut. Ce n'est que lorsqu'il prononce "terminé!" que le joueur suivant peut continuer.

Amusez-vous bien avec le Domino Safari !

E Dominó

El juego de dominó es uno de los juegos clásicos, que se distribuyen en todo el mundo.

Este safari-dominó consta de 28 piezas en caja de madera.

La parte anterior de cada pieza está dividida en dos, y en cada lado hay un alegre animalito.

En la parte posterior, encontrará los números de 1 al 9, por lo que se puede utilizar tanto como memori, como domino de animales o de numeros.

Pueden jugar de dos a cuatro jugadores.

El objetivo del juego

El objetivo del juego es colocar todas tus fichas en la mesa.

¿quién es el primero en acabar todas sus fichas? O al menos el que ha colocado la mayor parte de ellas y ya no se pueden colocar mas. El que haya sido gana la ronda.

Preparación del juego

En primer lugar, se decide si se juega con los animales o con los números. Se ponen entonces todas las fichas boca abajo y se mezclan sobre la mesa. Se reparte el mismo numero de fichas a todos los jugadores (5 fichas cada uno). El resto de las fichas permaneces boca abajo en el centro de la mesa en un montón.

El jugador más joven empieza el juego y coloca una ficha, le siguen el resto de jugadores siguiendo el sentidos de las agujas del reloj.

Las normas

Cada jugador debe colocar su ficha al lado de otra que tenga el mismo animalito, es decir, si en la mesa hay una ficha de un elefante y una jirafa, tendrá que colocar en el lado del elefante una ficha que contenga un elefate y en el lado de la jirafa una ficha con una jirafa.

Si se juega con los numeros, debe colocar la ficha que contenga los numeros de la ficha que está en la mesa, es decir, en la mesa hay una ficha con el 3 y el 5, tendrá que colocar en el lado del 3 una ficha que contenga éste numero y en el lado del 5 una ficha que contenta este número.

Se pueden colocar fichas mientras cada jugador tenga para colocar, en caso de no tener, siempre puede coger del montón que esta boca abajo en el centro de la mesa hasta que le salga una. Si finalmente no consigue ninguna, perderá el turno, a la espera que en el siguiente turno tenga mas suerte.

Variantes del juego

El que empieza el juego tambien se puede decidir por sorteo.

Tambien se puede decidir que solo se juega en una dirección,o un sistema de puntos para cada animal etc.

Para hacer mas rápido el juego, se puede usar esta variante:

Cada jugador puede colocar de sus fichas todas las que pueda y luego es el turno del siguiente jugador y asi todos los jugadores.

Esperamos que disfrutes del safari - dominó

Het dominospel behoort tot de klassieke spelen die wereldwijd bekend zijn. Dit safari-dominospel bestaat uit 28 dominostenen in een houten cassette. Elke steen heeft aan de voorzijde twee velden; op elk veld is een leuk dier afgebeeld.

Op de achterzijde van de dominostenen vind je cijfers van 1 tot en met 9. Zo kun je gemakkelijk onthouden hoe de cijfers er precies uitzien. Bovendien kunnen jullie ook met de cijfers domino spelen.

Safari-domino wordt gespeeld door twee tot vier spelers.

Doel van het spel

Het doel van het spel bestaat erin zo veel mogelijk of zelfs alle dominostenen uit te spelen, door deze passend aan te leggen.

Wie als eerste al zijn stenen heeft uitgespeeld of aan het einde van het spel het minste stenen overhoudt, beëindigt het spel en wint de ronde.

Spelvoorbereiding

Eerst moeten jullie beslissen of jullie met de dieren of met de cijfers willen spelen. De dominostenen worden dan met de beeldzijde naar beneden op tafel gelegd en gemengd. De stenen worden gelijkmatig onder de spelers verdeeld, elke speler krijgt 5 stenen. De overblijvende stenen blijven gedekt als voorraad op tafel liggen.

De jongste speler begint. Hij legt een steen op tafel, waaraan hijzelf het beste kan aanleggen. De anderen volgen dan met de klok mee.

De regels

Elke speler legt een passende dominosteentje aan de reeds op tafel gelegde stenen. Tegen een olifant moet een veld met een olifant worden gelegd, tegen een giraf een veld met een giraf.

Als jullie met de cijfers spelen, geldt precies hetzelfde. Een 3 wordt dus tegen een op tafel liggende 3 gelegd, een 5 tegen een 5.

Je kunt zelf kiezen aan welk uiteinde van de reeks stenen je aanlegt.

Afgelegde stenen worden, zolang er nog reservestenen beschikbaar zijn, uit de voorraad aangevuld. Wie geen passende steen kan aanleggen, moet een steen uit de voorraad nemen en kan proberen deze aan te leggen. Is de voorraad opgebruikt, dan moet de speler deze beurt overslaan.

Spelvarianten

Jullie kunnen ook door loting bepalen wie het spel mag beginnen.

Je kunt zelf nog andere spelvarianten bedenken, bijvoorbeeld dat er slechts in één richting mag worden aangelegd. Of je kunt een eigen scoresysteem voor de dieren of cijfers toepassen.

Om het spel sneller te maken, is ook deze variant populair: Elke speler mag per beurt al zijn passende stenen aanleggen. Pas als hij meldt dat hij klaar is, is de volgende speler aan de beurt.

Wij wensen jullie veel plezier bij het safari-dominospel.

Domino hører til de klassiske spil, der kendes over hele verden.

Dette safari-dominospil består af 28 domino-brikker i en trææske. Hver brik har to felter på forsiden, hvert med et morsomt dyremotiv.

På bagsiden af brikkerne står der tal fra 1 til 9. Du kan nemt hæfte dig ved tallenes udseende, og I kan naturligvis også spilles domino med tallene.

Safari-domino kan spilles af 2-4 spillere.

Meningen med spillet

Meningen med spillet er at komme af med så mange brikker som muligt, og helst dem alle sammen, ved at anbringe dem ved siden af de andre brikker.

Den spiller, der først kommer af med sine brikker eller har det færreste antal brikker, når spillet er slut, har vundet.

Forberedelse af spillet

Først skal I finde ud af, om der skal spilles med dyr eller tal. Herefter lægges brikkerne på bordet med motiverne vendende nedad, og blandes.

Fordel brikkerne ligeligt mellem jer, hver spiller får 5 brikker. De resterende brikker fungerer som "bank" (motiv vender nedad).

Den yngste spiller begynder med at lægge den af sine brikker på bordet, som han har en passende brik til. Alle andre spillere følger efter i retning med uret.

Spilleregler

Alle spillere anbringer deres brikker en efter en ved siden af dem, der allerede ligger på bordet. Hvis det sidste motiv f.eks. er en elefant, skal spilleren, hvis tur det er, anbringe en brik med et elefant-motiv ved siden af denne. Det samme gælder for en giraf, osv.

På samme måde spilles domino med tal. En 3'er brik anbringes ved siden af en tilsvarende brik, der allerede ligger på bordet, det samme med 5, osv.

Brikkerne kan anbringes i hver ende af kæden efter ønske.

Så længe der er brikker i banken, tager spillerne nye brikker herfra, så snart de har lagt deres egne brikker ud på bordet. Hvis ingen af brikkerne passer, tager spillerne en brik fra banken og prøver at komme af med denne.

Når bankreserven er sluppet op, venter spilleren en runde, indtil det er hans tur igen.

Spillevarianter

Der kan trækkes lod om, hvem der begynder spillet.

Der kan også spilles med andre varianter, hvor der f.eks. kun må anbringes sten i én retning eller hvor der samles point for dyr eller tal.

Der findes også en anden populær variant, hvor en spiller kan anbringe så mange passende brikker, som han er i besiddelse af. Først når spilleren melder "færdig", er det næste spillers tur. Denne variant får spillet til at gå hurtigere.

Rigtig god fornøjelse med safari-dominospillet.

① Domino con figure

Il gioco del domino è uno dei giochi più classici e viene giocato in tutto il mondo.

Il Domino Safari è composto da 28 tessere in legno.

Ogni domino ha un animale stampato nella parte alta della tessera, in basso invece sono stampati i punti da 1 a 9.

Il numero dei giocatori consentito è da 2 a 4.

Scopo del gioco:

Lo scopo del gioco è quello di giocare tutti i domino, o almeno il più possibile disponendoli nel modo corretto.

Il vincitore è colui che riesce a giocare tutte le sue tessere.

Preparazione del gioco:

Decidete innanzitutto se volete giocare con gli animali o con i numeri. I domino vengono disposti al rovescio sul tavolo e mischiati; poi vengono distribuiti equamente fra i giocatori: i domino rimanenti restano sul tavolo come riserva.

Inizia il giocatore più giovane che dispone una tessera cui possa facilmente affiancarne un'altra. Gli altri giocatori procedono in senso orario.

Regole:

Ogni giocatore mette le proprie tessere accanto ad un domino già disposto sul tavolo in modo che una metà corrisponda; un domino raffigurante un elefante andrà posizionato vicino ad un altro domino con la stessa figura, una giraffa con un'altra giraffa e così via. Il domino può essere disposto sia a sinistra che a destra della "catena".

Con i numeri si gioca esattamente nello stesso modo.

Si continua così a turno; Se non ha domino da giocare che vadano bene con i pezzi disposti sul tavolo il giocatore deve pescare dalla riserva; se la riserva è vuota deve aspettare il turno successivo.

Variante del gioco:

Potete anche tirare a sorte per decidere chi inizia a giocare o inventare delle regole di gioco più complicate, come per esempio, la possibilità di disporre i domino in una sola direzione, oppure trovare un sistema di punteggio in funzione delle figure o dei numeri.

I domino danno molte possibilità di estendere le regole e rendere il gioco più interessante.

Il modo più comune per velocizzare il gioco è quello di lasciar proseguire un giocatore finché non ha finito tutte le tessere che riesce a far combaciare prima di passare il turno agli altri giocatori.

Ti auguriamo buon divertimento con il gioco del Domino Safari.

P Dominó

O jogo de dominó é um dos jogos clássicos jogados no mundo inteiro.

O jogo de dominó Safari é composto por 28 peças de dominó e uma caixa de madeira. Cada peça é composta por dois campos na parte da frente; cada campo possui um desenho engraçado de um animal.

A parte traseira das peças de dominó possui números de 1 a 9. Desta forma, consegues memorizar melhor o aspecto dos números e também podes jogar dominó com os números.

O jogo de dominó Safari pode ser jogado por duas a quatro pessoas.

Objectivo do jogo

O objectivo é jogar o maior número possível, ou até mesmo todas as peças, colocando-as de forma correspondente.

O primeiro jogador a colocar todas as peças ou o jogador que, no final, possuir o menor número de peças termina o jogo e vence a ronda.

Preparação do jogo

Em primeiro lugar, devem optar se pretendem jogar com animais ou com números. De seguida, as peças de dominó são colocadas numa mesa com os desenhos voltados para baixo e misturadas. As peças são distribuídas em igual número pelos jogadores, cada jogador recebe 5 peças.

As peças restantes permanecem voltadas para baixo como reserva.

O jogador mais jovem começa por colocar uma peça com a qual, de preferência, ele possa combinar outra peça. Segue-se o jogador seguinte no sentido dos ponteiros do relógio.

Regras do jogo

Cada jogador coloca as suas peças de dominó de acordo com as peças já colocadas. Junto de uma peça com o desenho de um elefante deve ser colocada outra peça com o desenho de outro elefante no campo, junto de uma girafa deve ser colocada outra girafa.

Com os números joga-se da mesma forma. Um „3" deve ser colocado junto de um „3" já jogado, e um „5" junto de outro „5".

Podes colocar a peça na extremidade da cadeia que preferires.

As peças colocadas serão completadas com as peças da reserva quando os jogadores já não possuírem peças. Quem não tiver outra peça adequada, deve retirar uma peça da reserva e tentar colocá-la. Se já não existirem peças de reserva, o jogador deve passar a jogada até ser novamente a sua vez.

Variantes do jogo

O primeiro a jogar também pode ser seleccionado por sorteio..

Também podes inventar outras versões de jogo, permitindo, por exemplo, colocar as peças apenas num extremo da cadeia ou determinando um sistema de pontos para o jogo com animais ou com números.

Para acelerar o jogo, podes também optar por esta variante: cada jogador pode colocar tantas peças quantas forem possíveis. Apenas quando ele disser „acabei" é a vez do próximo jogador.

Esperamos que te divirtas muito com o jogo de dominó Safari.

Игра „Домино“ относится к классическим играм, распространённым по всему миру.

Эта игра Домино Сафари состоит из 28 костяшек домино, уложенных в деревянный футляр. Каждая костяшка на передней стороне имеет два поля, в каждом из которых изображено весёлое животное.

На обратной стороне костяшек домино нанесены цифры от 1 до 9. Таким образом, это помогает запомнить начертание цифр, а кроме того, костяшками можно играть в домино.

В домино Сафари могут играть от двух до четырёх игроков.

Цель игры

Цель игры - путём умелого выкладывания избавиться от максимального количества, а в идеале - от всех своих костяшек.

Игрок, первым выложивший все свои костяшки или у которого их осталось меньше всего, завершает игру и выигрывает розыгрыш.

Подготовка к игре

Сначала договоритесь, будете ли вы играть по животным или цифрам. Костяшки домино выкладываются на стол рисунком вниз и перемешиваются. Костяшки раздаются поровну всем участникам, т.е. по 5 костяшек каждому. Оставшиеся костяшки остаются рубашкой вверх в качестве „базара“.

Самый юный игрок выкладывает костяшку, с которой, как он считает, ему будет удобнее всего играть. Все другие делают ход по очереди по часовой стрелке.

Правила

Каждый игрок приставляет подходящие костяшки домино к уже выложенным. К выложенной костяшке со слонем можно положить другую с рисунком „Слон“, к жирафу - ещё одного жирафа.

Точно так же играют и с цифрами. „3“ выкладывается к уже выложенной „3“, „5“ - к выложенной „5“.

Можно выкладывать костяшку на любой из концов цепочки.

Пока базар не израсходован, выложенные костяшки дополняются костяшками, взятыми с базара. Если игрок не может выложить подходящую костяшку, он обязан взять костяшку на базаре и постараться выложить её. Если базар израсходован, игрок пропускает ход и ждёт, пока очередь не дойдёт до него снова.

Варианты игры

Игрока, начинающего игру, можно определить жребием.

Возможны и более другие варианты игры, которые, например, предусматривают выкладывание костяшек только в одном направлении, создание системы очков для животных или цифр.

Чтобы ускорить игру, широко используется также следующий вариант: Каждый игрок может выложить столько костяшек, сколько сможет. Лишь после того, как он скажет „Закончил“, ход переходит к следующему игроку.

Желаем вам интересной игры в домино Сафари.

